

80LP - 113LP ANSCHLUSSDIAGRAMME

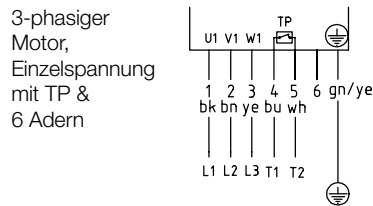
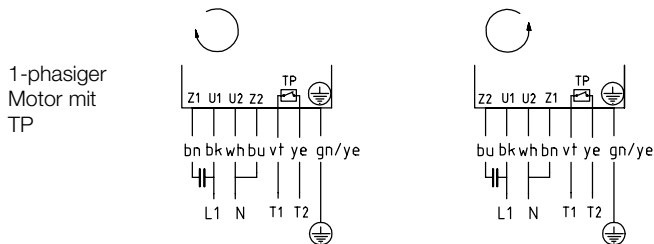
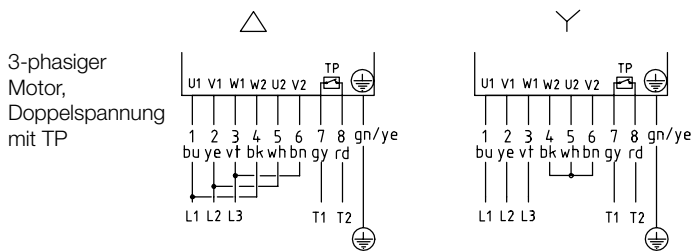
Anschlussdiagramme für Trommelmotor-Kabelanschluss 80LP - 113LP

Farben oder Adernummern für Standarddrehrichtung Uhrzeigersinn. (Adernummern für geschirmte Kabel)

TP - Thermoschutz T1 & T2

Farbkodierung

- gn - grün
- ye - gelb
- bu - blau
- bn - braun
- vt - lila
- bk - schwarz
- wh - weiß
- rd - rot
- gy - grau



Ader 6 nicht verwendet

80LS - 165LS ANSCHLUSSDIAGRAMME

Anschlussdiagramme für Trommelmotor-Kabelanschluss 80LS - 165LS ELB - nur Einzelspannung

Adernummern für Standarddrehrichtung
Uhrzeigersinn

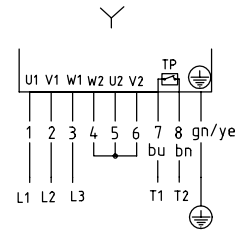
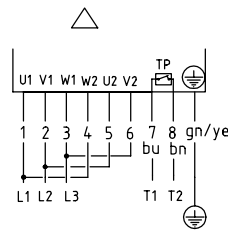
TP - Thermoschutz T1 & T2

ELB - Elektromagnetische Bremse B1 & B2

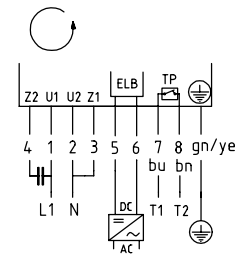
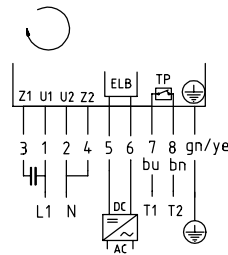
Farbkodierung

- gn - grün
- ye - gelb
- bu - blau
- bn - braun

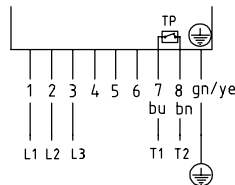
3-phasiger Motor,
Doppelspannung
mit TP



1-phasiger Motor
mit TP & ELB
(optional)

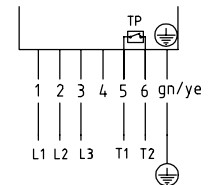


3-phasiger Motor,
Einzelspannung
mit TP &
9 Adern



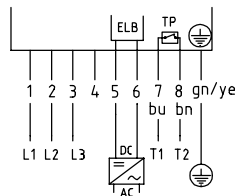
Adern 4, 5, 6 nicht
verwendet

3-phasiger Motor,
Einzelspannung
mit TP &
7 Adern



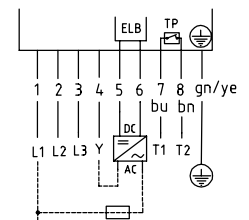
Ader 4 nicht
verwendet

3-phasiger Motor,
Einzelspannung
mit TP & ELB



Ader 4 nicht
verwendet

3-phasiger Motor,
Einzelspannung
mit TP & ELB



Ader 4 nur für interne
ELB verwenden!

113LS ANSCHLUSSDIAGRAMME

Anschlussdiagramme für Trommelmotor Klemmenkasten mit WAGO-Klemme 113LS (ELB - nur Einzelspannung)

Zeichen in Klammern für 2-phasiges
Getriebe mit Drehung im Uhrzeigersinn

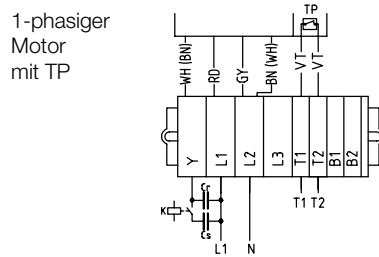
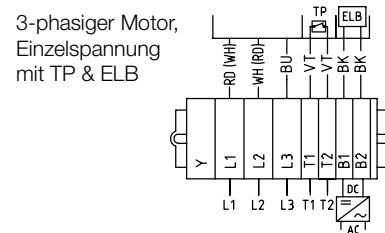
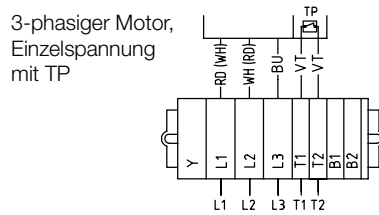
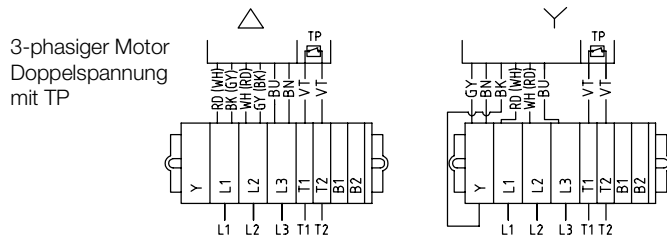
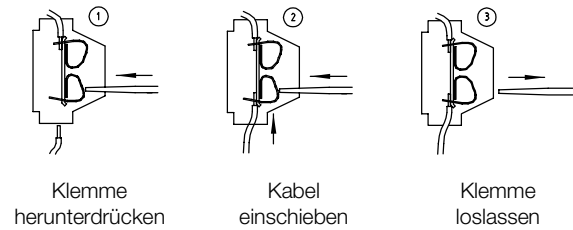
TP - Thermoschutz T1 & T2

ELB - Elektromagnetische Bremse B1 & B2

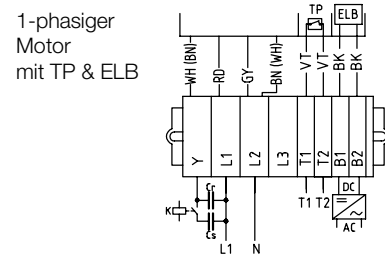
Farbkodierung

- RD - Rot
- BN - Braun
- BK - Schwarz
- GY - Grau
- BU - Blau
- VT - Lila
- WH - Weiß

Installationsanweisungen



Cr - Betriebskondensator
Cs - Startkondensator



Cr - Betriebskondensator
Cs - Startkondensator

138LS - 220H ANSCHLUSSDIAGRAMME

Anschlussdiagramme für Trommelmotor Klemmenkasten mit WAGO-Klemme 138LS - 220H (138LS - ELB nur Einzelspannung)

Zeichen in Klammern für 2-phasiges
Getriebe mit Drehung im Uhrzeigersinn

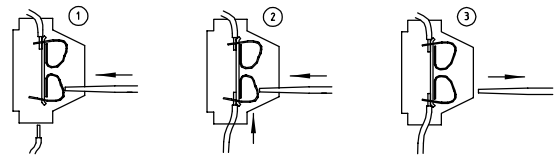
TP - Thermoschutz T1 & T2

ELB - Elektromagnetische Bremse B1 & B2

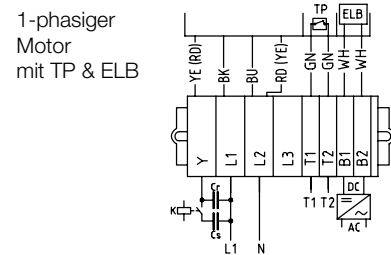
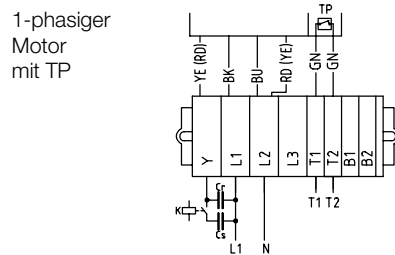
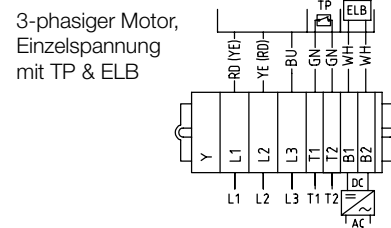
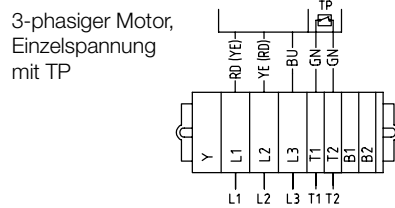
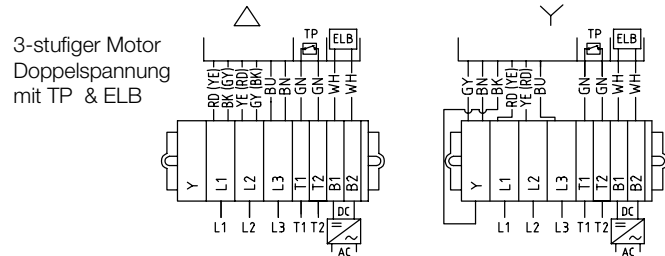
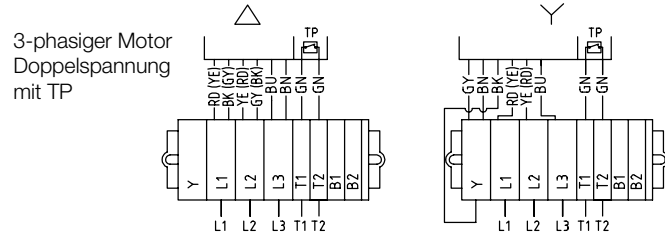
Farbkodierung

- RD - Rot
- YE - Gelb
- BK - Schwarz
- GY - Grau
- BU - Blau
- GN - Grün
- WH - Weiß
- BN - Braun

Installationsanweisungen



Klemme herunterdrücken Kabel einschieben Klemme loslassen



Cr - Betriebskondensator
Cs - Startkondensator

Cr - Betriebskondensator
Cs - Startkondensator

220M - 220H ANSCHLUSSDIAGRAMME

Anschlussdiagramme für Trommelmotor Kabelanschluss 220M - 220H

Adernummern für Standarddrehrichtung
Uhrzeigersinn

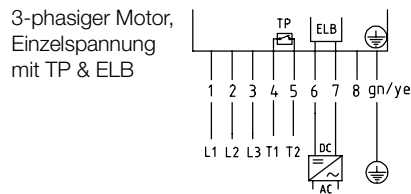
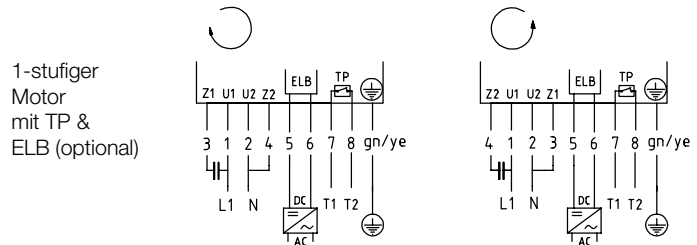
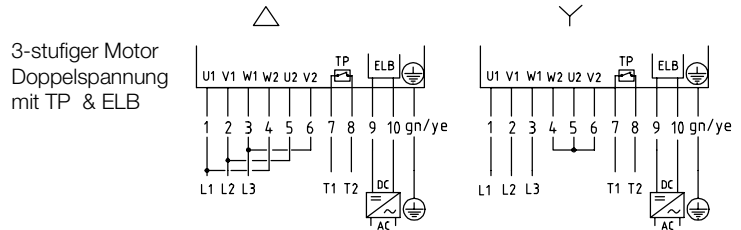
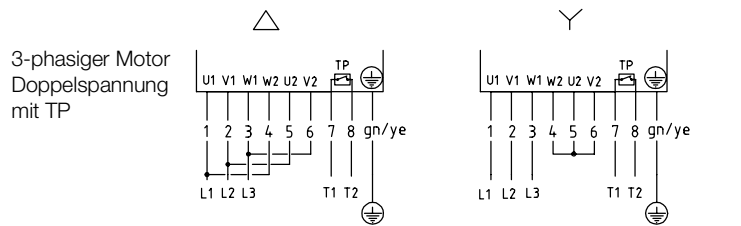
TP - Thermoschutz T1 & T2

Elektromagnetische Bremsen

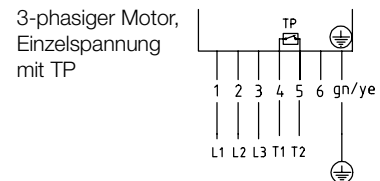
Farbkodierung

GN - Grün

YE - Gelb



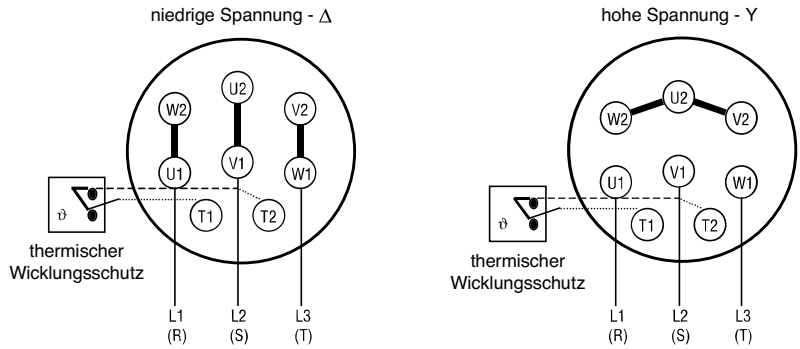
Ader 8 nicht
verwendet



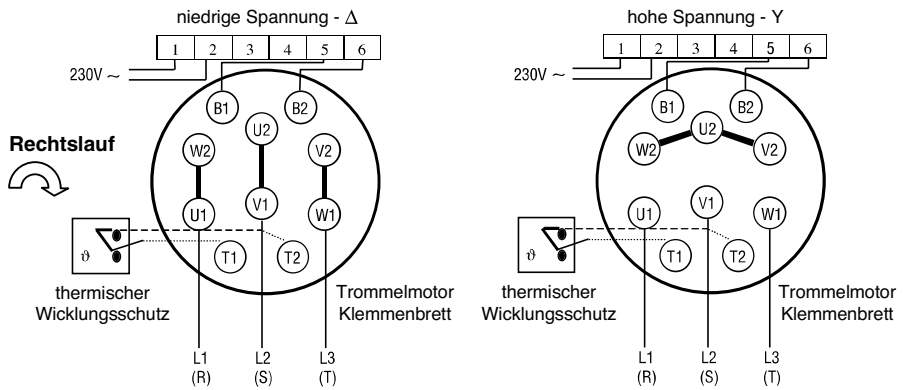
Ader 6 nicht
verwendet

ANSCHLUSSDIAGRAMME FÜR TROMMELMOTOREN MIT 5.5 KW

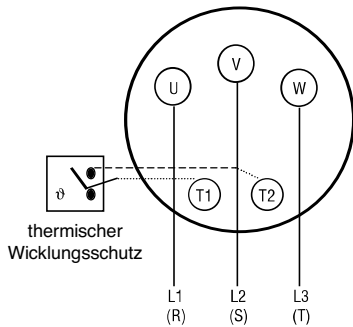
Klemmenkastenausführung
5.5 kW



Ausführung mit elektromagnetischer Bremse



3 - Phase Einzelspannung
5.5 kW



USA - Ausführung

