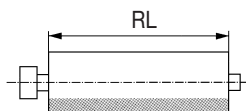


## Contenuto di olio in litri per mototamburi STANDARD in applicazioni orizzontali

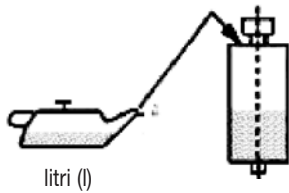


RL	138E	165E	220M & 220H		320L	320M & 320H			400L	400M	400H	500M	500H + 500L	630M	630H	800M	800H	800HD	1000HD	
			0.37-0.55kW 1.1-1.5kW	0.75kW 2.2-5.5kW		0.75k - 4.0kW	0.75 - 3.0kW	4.0 - 5.5kW												7.5kW 11.0kW
300	0.7																			
350	0.9	1.2																		
400	1.1	1.4	3.00		6.5															
450	1.3	1.6	3.50	4.00	7.0															
500	1.5	1.8	4.00	5.00	7.5	3.50	8.0	10.0	8.0											
550	1.8	2.0	4.25	5.25	8.0	3.75	8.5	10.5	9.0											
600	2.0	2.3	4.50	5.50	9.0	4.00	9.0	11.0	10.0	8.0	16.0		10.0							
650	2.2	2.5	4.75	5.75	9.5	4.25	9.5	12.0	10.5	8.5	17.0	21.0	10.5							
700	2.4	2.7	5.00	6.00	10.0	4.50	10.0	13.0	11.0	9.0	18.0	22.0	11.0							
750	2.6	2.9	5.25	6.25	10.5	5.00	10.5	13.5	12.0	9.5	19.0	23.0	11.5	27.5						
800	2.8	3.1	5.50	6.50	11.0	5.50	11.0	14.0	13.0	10.0	20.0	24.0	12.0	28.0						
850	3.0	3.3	5.75	6.75	11.5	5.75	11.5	15.0	13.5	10.5	21.0	25.0	12.5	29.0						
900	3.2	3.5	6.00	7.00	12.5	6.00	12.0	16.0	14.0	11.0	22.0	26.0	13.0	30.0						
950	3.4	3.7	6.25	7.25	13.0	6.25	13.0	17.0	15.0	11.5	23.0	28.0	14.0	32.0	51.5	61.5				
1000	3.6	3.9	6.50	7.50	14.0	6.50	14.0	18.0	16.0	12.5	25.0	30.0	15.0	34.0	53.0	64.0				
1050	3.6	4.1	6.75	7.75	14.5	6.75	14.5	18.5	16.5	13.5	27.0	31.0	15.5	36.0	54.0	66.5				
1100	3.8	4.4	7.00	8.00	15.0	7.00	15.0	19.0	17.5	14.0	28.0	32.0	16.0	38.0	56.5	69.0				
1150	4.0	4.6	7.25	8.25	16.5	7.50	16.5	20.5	19.5	14.5	29.0	34.0	17.0	40.0	59.0	71.0	126.0			
1200	4.2	4.8	7.50	8.50	18.0	8.00	18.0	23.0	21.0	15.0	30.0	36.0	18.0	42.0	60.5	73.0	128.0			
1250	4.4	5.0	7.75	8.75	19.0	8.50	19.0	24.0	22.0	15.5	31.0	37.0	18.5	43.5	63.0	74.5	130.0			
1300	4.6	5.2	8.00	9.00	20.0	9.00	20.0	25.0	22.5	16.0	32.0	38.0	19.0	45.0	64.5	76.0	132.0	130.0		
1350	4.8	5.4	8.25	9.25	21.0	9.50	21.0	26.5	23.0	17.0	34.0	40.0	20.0	46.5	66.0	78.0	134.0	133.0		
1400	5.0	5.6	8.50	9.50	22.0	10.00	22.0	28.0	24.0	18.0	36.0	42.0	21.0	48.0	68.0	80.0	135.0	135.0	240.0	
1450	5.1	5.8	8.75	9.75	23.0	10.50	23.0	29.0	25.0	18.5	37.0	43.0	21.5	49.0	70.0	82.0	137.5	138.0	243.0	
1500	5.3	6.0	9.00	10.00	24.0	11.00	24.0	30.0	25.5	19.0	38.0	44.0	22.0	50.0	72.0	84.0	140.0	140.0	245.0	
1550	4.8	5.8	9.25	10.25	25.0	12.00	25.0	31.5	26.0	19.5	39.0	46.0	23.0	51.5	74.0	86.0	142.5	143.0	248.0	
1600	5.0	6.0	9.50	10.50	26.0	13.00	26.0	33.0	27.0	20.0	40.0	48.0	24.0	53.0	76.0	88.0	145.0	145.0	252.0	
1650	5.1	6.2	10.00	11.00	27.0	14.00	27.0	34.0	28.0	20.5	41.0	50.0	25.0	54.0	79.0	90.0	147.5	148.0	255.0	
1700	5.3	6.4	11.50	11.50	28.0	15.00	28.0	35.0	28.5	21.0	42.0	52.0	26.0	55.0	80.5	92.0	150.0	150.0	258.0	
1750	5.5	6.6	12.00	12.00	29.0	16.00	29.0	36.0	29.0	22.0	44.0	54.0	27.0	56.5	82.0	94.0	152.5	153.0	262.0	
1800	5.6	6.8	13.00	13.00	30.0	17.00	30.0	37.0	30.0	23.0	46.0	56.0	28.0	58.0	84.0	96.0	155.0	155.0	265.0	
1850	5.8	7.0	13.50	13.50	30.5	18.00	30.5	38.5	31.0	23.5	47.0	60.0	30.0	59.5	86.0	98.0	157.5	158.0	268.0	
1900	5.9	7.1	14.00	14.00	31.00	19.0	31.0	40.0	32.0	24.0	48.0	64.0	32.0	61.0	88.0	100.0	160.0	160.0	272.0	
1950			7.3	15.50	14.50	31.5	20.0	31.5	40.5	33.0	24.5	49.0	68.0	34.0	61.5	90.0	102.0	162.0	162.0	275.0
2000			7.5	15.00	15.00	32.0	21.0	32.0	41.0	34.0	25.0	50.0	70.0	36.0	62.0	92.0	104.0	164.0	164.0	278.0

NOTA! I contenuti d'olio indicati in tabella sono validi per mototamburi standard non gommati.

Per opzioni speciali la quantità di olio può cambiare. Pertanto usare sempre la quantità di olio indicata sulla TARGHETTA DEL MOTOTAMBURRO.

## Contenuti di olio in litri (l) per impiego in VERTICALE



Tipo	Quantità di olio in litri (l)	Specifiche
138E	1.4	Il collegamento elettrico deve essere in alto
165E	3.0	
220M	10.0	
220H	10.0	
320L	25.0	
320M	25.0	
320H	25.0	
400L	40.0	

### Nota:

- I contenuti d'olio indicati in tabella sono validi solo per mototamburi standard.
- Per opzioni speciali la quantità di olio può cambiare.
- Pertanto usare sempre la quantità di olio indicata sulla TARGHETTA DEL MOTOTAMBURO.

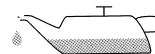
## Versione speciale Contattare Rulmecca

I contenuti d'olio indicati in tabella sono validi solo per mototamburi standard. Per opzioni speciali la quantità di olio può cambiare. Pertanto usare sempre la quantità di olio indicata sulla targhetta del motore.



Mototamburi tipo	Installazione non-orizzontale tra	Applicazione tipica	Precauzioni
138E & 165E 220M & 220H 320L, 320M & 320H 400L	5° - <90°	Separatori magnetici	Progettazione speciale e quantità speciale di olio! Per l'installazione contattare Rulmecca.

## Tipo di olio



Tipo di Mototamburo	Isol. classe IEC34	Temperat. ambiente	ISO 3498 - DIN 51519	DIN 51517	Castrol	BP	Esso Mobil	Shell	Texaco
Ø138-800 Standard	F	-25°C+40°C	CC ISOVG 150	CLP ISOVG 150	ALPHA SP 150	ENERGOL GR-XP 150	MOBILGEAR 600 XP 150	OMALA 150	MEROPA 150
Ø138-1000 Opzione sintetica	F	-25°C+40°C	CC ISOVG 220	CLP ISOVG 220	ALPHA- SYN T 220		SHC 630V 220		
Ø138-1000 Standard	H	-25°C+40°C	CC ISOVG 220	CLP ISOVG 220	ALPHA- SYN T 220		SHC 630V 220		
Ø138-800 Per alimentari	F & H	-30°C+40°C	CC ISO VG 220	in conformità con la legge sugli additivi per alimentari 12 CPR				Shell Cassida GL220	

L'olio sintetico non è usato solo per classe di isolamento H ma anche:

- per ridurre l'usura del riduttore e dei cuscinetti e di conseguenza per incrementare la durata del mototamburo
- per ridurre il rumore
- per ridurre i danni all'olio dovuti al surriscaldamento per certe opzioni, tipi di gommatura, ecc.