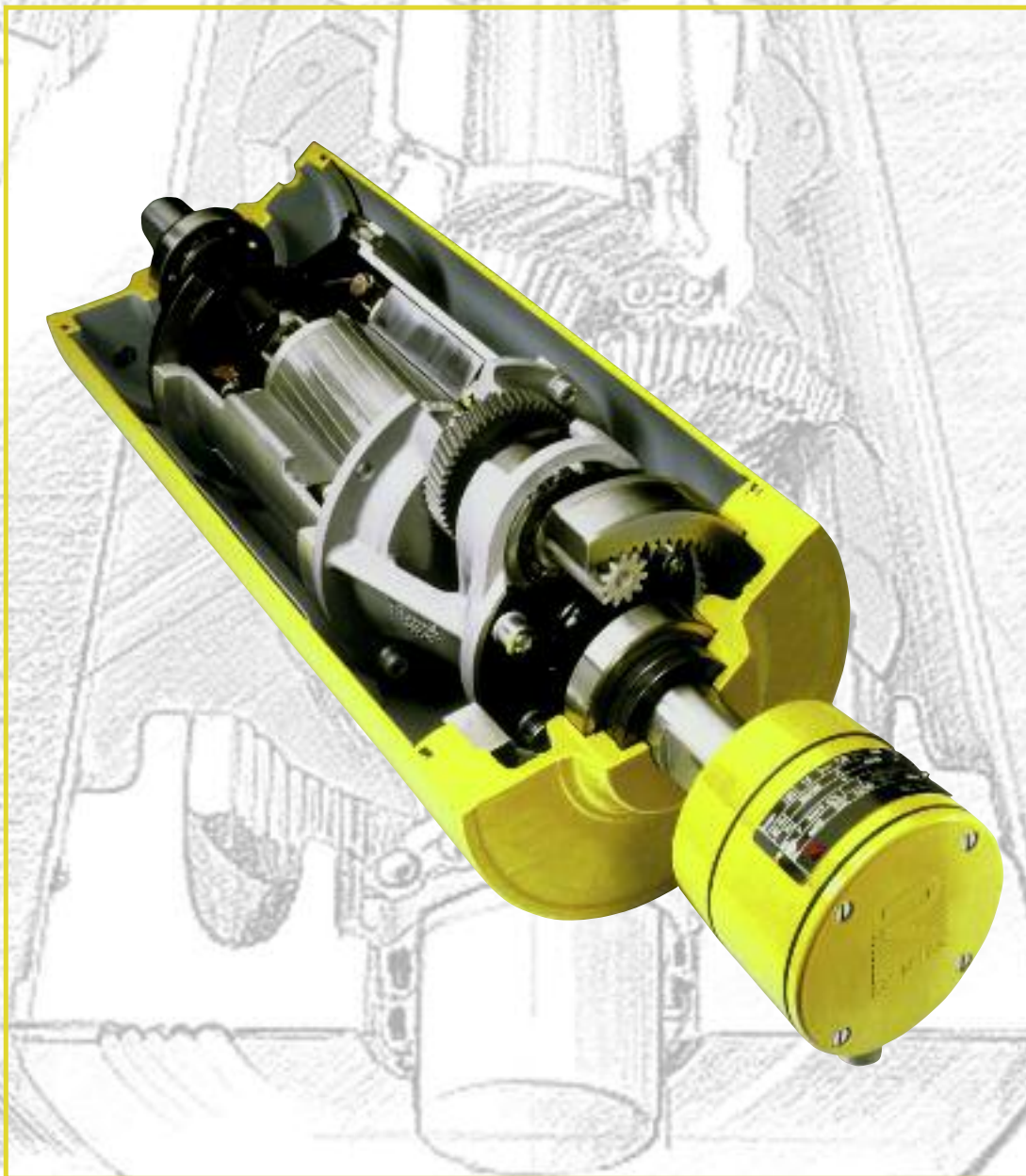


Tambours Moteurs pour convoyeurs à bande



Caractéristiques techniques



MANUTENTION DU VRAC

3^e ed. MOT BU RULMECA GERMANY FR 03/10





Tambours moteurs RULMECA: Une solide renommée

Les tambours moteurs RULMECA présentés dans cette documentation ont une longue histoire à raconter puisque ce produit a été développé dans les années 50 en Allemagne et au Danemark.

Finalement la société allemande Forder und Antriebstechnik Aschersleben GmbH et le danois John Kirkegaard Maskinfabrik A/S devinrent partenaires du groupe Interroll.

Depuis le début des années 90, les tambours moteurs du groupe Interroll sont fabriqués sur le site de Aschersleben en Allemagne.

En juillet 2003, le site de production de Aschersleben, où les tambours moteurs ont été développés et produits depuis plus d'un demi siècle ainsi que toute la partie manutention du vrac, a été racheté par la société italienne RULLI RULMECA.

C'est à travers cette société renommée **RULMECA GERMANY GmbH** et sous la **marque RULMECA** en général, que les traditions de qualité, de fiabilité de JOKI, EGT et Interroll continuent.

C'est grâce à cette longue histoire que Rulmecca est reconnue comme une société très expérimentée dans les tambours moteurs et offre la gamme la plus étendue du marché mondial.

Spécificités et Avantages des tambours moteurs RULMECA

Conception dédiée

Le tambour moteur RULMECA a été tout spécialement conçu pour les convoyeurs à bande.

Totalement fermé

Le moteur, le réducteur et les roulements sont intégrés hermétiquement à l'intérieur d'un tube en acier; il est donc improbable qu'ils puissent être endommagés par des éléments extérieurs tels l'eau, la poussière, les dépôts chimiques, la graisse, l'huile ou autres.

Gain de place

Parce que le réducteur et les roulements sont montés à l'intérieur du tube du tambour moteur, cet équipement occupe nettement moins de place qu'un tambour traditionnel. Il n'est donc pas nécessaire de rajouter des éléments coûteux tels les chaînes, courroies, accouplements, paliers, structure support et protections extérieures.

Sécurité

Le tambour moteur RULMECA est probablement le système d'entraînement le plus sûr du marché par le fait que le moteur est complètement fermé et que les axes du tambours sont fixes. Les seules parties en mouvement du tambour moteur sont le tube et les paliers.

Faibles coûts d'achat et d'installation

Le tambour moteur Rulmecca est souvent moins onéreux que les systèmes conventionnels avec moto-réducteur externe grâce au nombre réduit de composants. Le temps de conception des convoyeurs ainsi que les coûts d'achat des pièces sont donc réduits.

Le tambour moteur est également plus rapide et plus facile à installer – en général, moins d'un quart du temps de montage d'un tambour normal avec ses équipements est nécessaire.

Coûts de maintenance réduits

L'utilisateur final bénéficie également des avantages du tambour moteur Rulmecca car ce tambour moteur ne nécessite qu'une vidange toutes les 10.000 heures et le changement de joint d'étanchéité de l'huile toutes les 30.000 heures. En d'autres termes, quasiment 5 ans entre 2 vidanges si on considère une activité de 8 heures par jour sur 5 jours de travail par semaine. Une huile synthétique peut également être sélectionnée ce qui a pour effet d'augmenter le temps entre deux vidanges de 10.000 à 30.000 heures.

Rendement

Le tambour moteur Rulmecca a un rendement beaucoup plus important entre le moteur et la virole, que les entraînements conventionnels, car les pertes par friction sont beaucoup plus faibles. Le rendement peut ainsi atteindre 97%.

Propreté

Parce que le tambour moteur Rulmecca est complètement hermétique, il ne peut pas contaminer les matériaux convoyés comme des produits alimentaires, des composants électriques, du plastique et d'autres éléments qui doivent rester parfaitement propres pendant leur manutention.

Esthétique

S'il est installé correctement, le tambour moteur Rulmecca a une apparence très esthétique. De par sa forme très compacte et ses lignes fines, le tambour moteur est très souvent si discret qu'il peut passer inaperçu dans la structure du convoyeur.

Protection thermique

Les tambours moteurs triphasés sont protégés par un capteur de protection thermique. Le

capteur thermo-sensible est installé dans les bobinages du moteur afin de protéger celui-ci contre les surchauffes. Le capteur thermosensible doit être relié à un circuit normalement fermé.

Réduction de poids et équilibrage

Bien souvent, le tambour moteur Rulmecca est plus léger que les systèmes d'entraînement conventionnels et il est souvent possible de réduire la taille des structures du convoyeur et donc leur coût grâce à la répartition du poids du tambour moteur sur son châssis.

Convertisseur de fréquence

Tous les tambours moteurs Rulmecca triphasés peuvent être facilement commandés par des convertisseurs de fréquence variable opérant dans des gammes de fréquences de 15 Hz à 65 Hz. Voir les précautions techniques dans cette brochure.

Nombre de pièces réduit

Un entraînement par tambour moteur Rulmecca comprend un tambour moteur et deux paliers supports! Les systèmes d'entraînement par tambour et moto-réducteur externes nécessitent souvent 8 pièces différentes voir plus, dont la plupart doivent être achetées chez des fournisseurs différents ou réalisés spécialement.

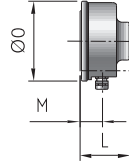
Bruit réduit

De par leur structure complètement étanche et leurs engrenages de haute qualité, les tambours moteurs Rulmecca fonctionnent dans un silence quasiment complet – fait très important dans les environnements industriels modernes.

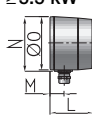
Le tambour moteur Rulmecca – le système d'entraînement idéal pour les convoyeurs " **Installez le et oubliez-le !**"

Tambour moteur RULMECA 220M-500M

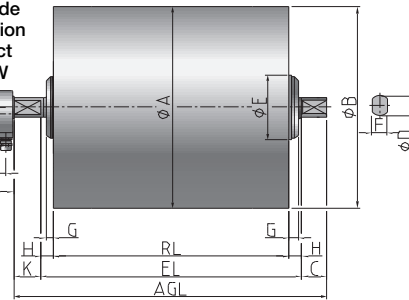
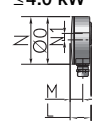
Boîtier de connexion
400M & 400H



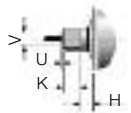
Boîtier de connexion
grand modèle
≥ 5.5 kW



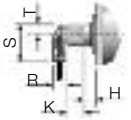
Boîtier de connexion
compact
≤ 4.0 kW



Connecteur
droit



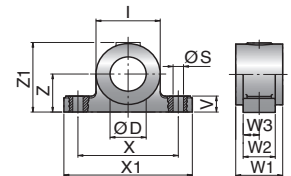
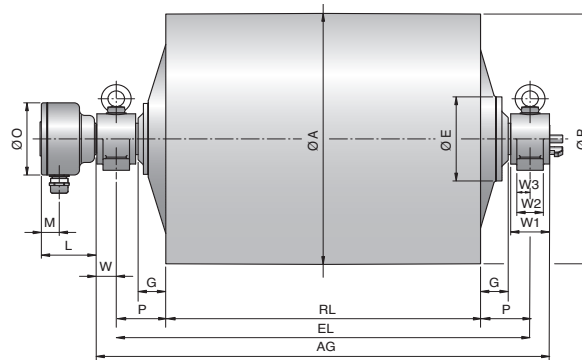
Connecteur
coudé



Type	Tambours moteurs ou tambours libres (UT)										Boîtier de connexion compact ≤ 4.0 kW				Boîtier de connexion grand modèle ≥ 5.5 kW				Connecteur droit ≤ 4.0 kW		Connecteur coudé ≤ 4.0 kW		
	A	B	C	D	E	F	G	G ^{TS9/11}	H	K	L	M	N	N1	L	M	N	O	U	V	R	S	T
220M & 220H	216	214.5	43.5	40	100	30	15.5	19.5	21.5	41.5	41	24	95	14	87	27	107	105	4	27	20	48	12
320L	323	319	50	40	96	30	15	19.5	25	54	41	24	95	14	-	-	-	-	4	27	20	48	12
320M	321	319	50	40	125	30	17.5	22.5	25	54	41	24	95	14	87	27	107	105	4	27	20	48	12
320H	321	319	50	50	148	40	11	20.5	25	55	41	24	95	14	87	27	107	105	4	27	20	48	12
400L	404	400	50	40	125	30	20	22.5	25	54	41	24	95	14	87	27	107	105	4	27	20	48	12
400M & 400H	404	400	50	60	194	45	23	-	25	50	-	-	-	-	100	36.5	-	156	-	-	-	-	-
500L & 500M	501	497	50	60	194	45	23	-	25	50	-	-	-	-	100	36.5	-	156	-	-	-	-	-

UT220M & UT220H	216	214.5	43.5	40	100	30	15.5	22.5	21.5	-
UT320M	321	319	50	40	125	30	14.5	22.5	25	-
UT320H	321	319	50	50	148	40	11	20.5	25	-
UT400L	404	400	50	40	125	30	17	22.5	25	-
UT400M & UT400H	404	400	50	60	168	45	20	-	25	-

Tambour moteur RULMECA 500H-800H

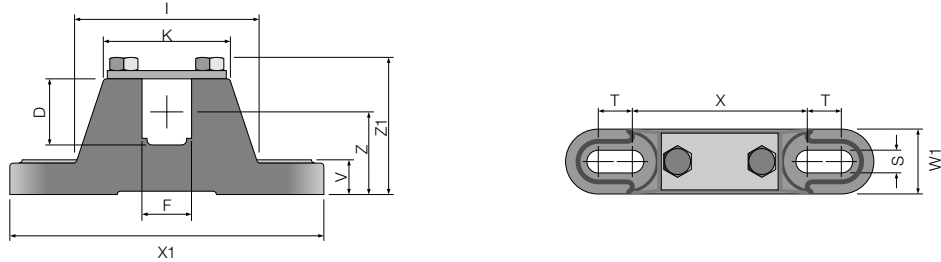


Type	Tambours moteurs ou tambours libres (UT)										S	W	W1	W2	W3	X	X1	Z	Z1
	A	B	C	D	E	G	L	M	O	P									
500H	501	497	-	65	192	95	100	36.5	156	150	23	45	90	60	-	180	240	80	141
630M	630	626	-	65	192	95	100	36.5	156	150	23	45	90	60	-	180	240	80	141
630H	630	626	-	90	268	88	165	54	230	150	26	58.5	117	80	-	250	320	100	183
800M	800	796	-	90	268	88	165	54	230	150	26	61	117	80	58.5	250	320	100	183
800H	800	796	-	120	330	80	200	62	260	150	33	95	160	120	65	300	370	110	213

UT500H	501	497	-	65	235	95	-	-	-	150	23	45	90	60	-	180	240	80	141
UT630M	630	626	-	90	226	85	-	-	-	150	26	45	117	80	58.5	250	320	100	183
UT630H	630	626	-	120	330	75	-	-	-	150	33	58.5	160	120	65	300	370	110	213

La cote "W" représente la distance entre le centre du trou de fixation du palier support et l'extrémité du boîtier de connexion.

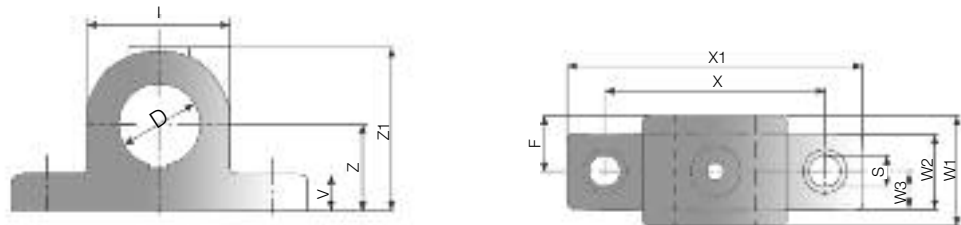
Supports



Tambour moteur type	Matière	Désignation du palier	Dimensions (mm)													Poids in kg
			D	F	I	K	S	T	V	W1	X	X1	Z	Z1		
220M & 220H	Acier	KL41-HD	40	30	84	62	14	20	22	40	110	190	50	83	2.1	
320L & 320M	Acier	KL41-HD	40	30	84	62	14	20	22	40	110	190	50	83	2.1	
320H	Acier	KL42	50	40	121	90	18	30	25	50	150	250	70	110	4.5	
400L	Acier	KL41-HD	40	30	84	62	14	20	22	40	110	190	50	83	2.1	
400M & 400H	Acier	KL60	60	45	130	90	18	30	25	50	150	270	70	115	4.8	
500L & 500M	Acier	KL60	60	45	130	90	18	30	25	50	150	270	70	115	4.8	

Supports

Type AL - avec clavette
& ALO - sans clavette



Tambour moteur type	Matière	Désignation du palier	Dimensions (mm)													Poids in kg
			D	I	S	V	W	W1	W2	W3	X	X1	Z	Z1		
500H	FGS	AL65 / AL065	65	115	23	34	45	90	60	45	180	240	80	141	8.0	
630M	FGS	AL65 / AL065	65	115	23	34	45	90	60	-	180	240	80	141	8.0	
630H	FGS	AL90 / AL090	90	160	26	42	58.5	117	80	-	250	320	100	183	19.0	
800M	FGS	AL90 / AL090	90	160	26	42	58.5	117	80	58.5	250	320	100	183	19.0	
800H	FGS	AL120 / AL0120	120	200	33	50	95	160	120	65	300	370	110	213	38.0	

Nouvelle gamme étendue de produits

Rulmeca vient juste de lancer une nouvelle gamme de produits qui a été revue, élargie et mise à jour pour se conformer aux attentes des différents clients.

Dans cette mise à jour, il était nécessaire de renommer les produits afin que leur sélection soit plus facile et plus adéquate suivant l'utilisation.

La NOUVELLE gamme de produits offre 3 niveaux de charge par les tambours moteurs:

- **L pour charge Légère**
- **M pour charge Moyenne**
- **H/HD pour charge Haute**

Dans la plupart des cas, vous avez un choix.

Par conséquent, il est important de comprendre les différences afin de choisir le bon type de tambour moteur pour l'application en fonction de la tension de bande estimée (charge radiale) = $T1+T2$. La charge radiale réelle DOIT être MOINS importante que la valeur maximale notée dans cette brochure.

Tenez également compte de l'augmentation des tensions lors de l'utilisation de bandes à brins multiples et/

Si vous ne trouvez pas la tension de bande correspondante dans le diamètre de tambour moteur voulu, vous pouvez avoir à choisir un tambour plus grand.

Les 3 niveaux de charge ci-dessus cités offrent une gamme étendue applicable pour tout type d'application dans des conditions de travail:

- Régulières avec des conditions de fonctionnement constantes
- Dures et irrégulières
- Irrégulières avec des charges extrêmes dans des conditions brutales

Pour plus d'informations, vous pouvez vous rendre sur notre site Internet www.rulmeca.com ou contactez votre distributeur Rulmeca le plus proche.

Pour plus d'informations détaillées, vous pouvez vous référer au **catalogue Rulmeca pour les tambours moteurs (96 pages)**.



Dragage d'agrégat en haute mer, équipements travaillant dans des conditions d'humidité, de salinité et agressivité importantes! L'étanchéité classe IP 66/67 – un plus – disponible avec des joints équipés d'un graisseur pour entretien périodique!



Broyage et criblage. Un tambour moteur dans son élément!

**AFRIQUE****AFRIQUE DU SUD**

MELCO Conveyor Equipment
Chr. Hertzog & Jack Pienaar Street
Germiston South Ext. 7, P.O. Box 131,
1400 Germiston, South Africa
Tel:+27 11 255 1600
Fax: +27 11 825 3592
Web: www.melcoconveyors.com
email: conveyors@melco.co.za

ASIE**CHINE**

RULMECA (TIANJIN) Co. Ltd.
D1-2 & D1-4, Saïda International Industrial Park,
Xiqing Economic Development Area (XEDA)
Tianjin, People's Republic of China,
Postal Code: 300385
Tel:+86-22-2388-8628
Fax: +86-22-2388-9828
Web: www.rulmecca.com.cn
email: sales@rulmecca.com.cn

ISRAEL

Comtrans Engineering Ltd.
5 Hahoma Street
Rishon le-Zion 75655, Israel
Phone: +972 3 961 9636
Fax: +972 3 961 9644
E-mail: comtrans@comtrans.co.il

KAZAKHSTAN

RULMECA GERMANY GmbH
Representative Office
2, Pshembaev Street
141200 Ekibastus
Tel./Fax +7 71835 492 98
E-mail larisadvorak@mail.ru

JAPON

INTERROLL (JAPAN) Co. Ltd.
302-1 Shimokuzawa
Sagamihara-shi Kanagawa, Japan
(229-1134)
Tel:+81 42 764 2677
Fax: +81 42 764 2678
email: jpn-sales@interroll.com

SINGAPOUR

INTERROLL (ASIA) PTE. LTD.
386 Jalan Ahmad Ibrahim
629156 Singapore
Tel:+65 6 266 6322
Fax: +65 6 266 6849
email: sgp-sales@interroll.com

THAILANDE

RULMECA THAILAND Co. Ltd.
41/15 Moo 6, Bangchalong, Bangplee
Samutprakarn 10540 (Bangkok)
Tel:+66 2 337 0297
Fax: +66 2 337 0302, +66 2 337 0304
Email: th-sales@rulmecca.co.th

EUROPE**ALLEMAGNE**

RULMECA FAA GmbH
Wilslebener Chaussee 12-14
D-06449 Aschersleben
Phone:+49 (0) 3473 956-0
Fax: +49 (0) 3473 956-210
email: faa@rulmecca.com

BELGIQUE

UVO Technologies bvba
Rozenlei 37
B-2540 Hove Belgium
Tel +32 3 4554322
Fax: +32 3 4543670
Mob: +32 479 820 655
email: michel@uvo.be

DANEMARK

RULMECA A/S
Langebjergvænget 19D
DK - 4000 Roskilde Denmark
Tel:+45 36 776755
Fax: +45 36 776855
email: dk@rulmecca.com

ESPAGNE

RULMECA ESPAÑA S.L.U.
P.I. Urvasa C/Ripollés, 14
08130-Sta. Perpètua de la Mogoda - Spain
Tel:+34 93 544 9199
Fax: +34 93 574 4424
email: espana@rulmecca.com

**FINLANDE, ESTONIE,
LETONIE & LITHUANIE**

RULMECA OY
Tuusantie 1 (2. krs),
03100 Nummela - Finland
Tel. +358 922435510
Fax. +358 922435100
E-mail msarjokoski@rulmecca.com

FRANCE

PRÉCISMÉCA
Equipment de Manutention
Rue de La Gare
F-67700 Otterswiller
Tel:+33 3 88 71 58 00
Fax: +33 3 88 91 28 01
email: info.france@rulmecca.com

GRECE

TECOM KOUKOULIS LTD.
Ag. Nicolaou 60 16674 Glyfada - Greece
Tel: +30-2109604101 +30-2109604102
Fax: +30-2109604100
email: tecom@otenet.gr

HOLLANDE

TRAMAT bv
Vlietskade 7009 -
NL - 4241 WR Arkel
Tel:+31 0183 565 333
Fax: +31 0183 565 335
Web: www.Tramat.nl
email: info@Tramat.nl

ITALIE

RULLI RULMECA S.p.A.
Via A.Toscanini, 1
I-24011 Almè (Bergamo)
Tel: +39 035 4300 111
Fax: +39 035 545 523
Web:www.rulmecca.it
E-mail:rulmecca@rulmecca.it

NORVEGE

INTERROLL A/S
Kobbervikdalen 65
N-3036 Drammen
Tel:+47 32 882600
Fax: +47 32 882610
email: n-sales@interroll.com

PORTUGAL

RULMECA DE PORTUGAL, LDA
P. Ind. do Tortosendo
Rua A Lote 15 Apartado 113
6200-823 TORTOSENDO
Tel:+351 275 330780
Fax: +351 275 330789
E-mail: rulmecca@rulmecca-interroll.pt

ROYAUME UNI

RULMECA UK Ltd.
Brunel Road Earlstrees
Ind. Estate
GB-Corby, Northants NN17 4UX
Tel:+44 1536 748525
Fax: +44 1536 748535
email: uk@rulmecca.com

RUSSIE

RULMECA GERMANY GmbH
Büro Moskau: Leninskij Prospekt 95 A
117313 Moskau
Tel/Fax: +7 499 132 37 74
email: faamsk@com2com.ru

SUEDE

RULMECA A/S
Skaraborgsgatan 29A 53230
Skara Sweden
Tel: +46 511 160 27
Fax: +46 511 160 29
email: handersson@rulmecca.com

TURQUIE

ROL-ER MAKINA SAN. VE. TIC. LTD. Sti.
Pembegul Sok. No. 12/10 Suadiye
34740 Kadikoy Istanbul Turkiye
Tel:+90-216-386 37 75
Fax: +90-216-386 38 22
Mob: +90 532 423 50 32
email: roler@superonline.com

**AMERIQUE DU NORD /
AMERIQUE DU SUD****BRASIL**

**TEC TOR INDUSTRIA E COMÉRCIO
DE EQUIPAMENTOS LTDA.**
Av. Novo Horizonte, 406
09060-820 - Santo André - SP - Brazil
Tel. +55 11 4428-2888
Fax +55 11 4421-9338
email: vendas@tector.com.br
Web: www.tector.com.br

CANADA

PRECISMECA LIMITED
606 - 19th Avenue
Nisku, Alberta T9E 7W1, Canada
Tel: +1 780 955 2733
Toll free: +1-800-661-4065
Fax: +1 780 955 9412
Web: www.precismeca.ab.ca
E-mail: sales@precismeca.ab.ca

USA

RULMECA Corporation
6508 Windmill Way, Suite B
Wilmington, NC
USA, 28405
Tel: +1-910-794-9294
Fax: +1-910-794-9296
Web: www.rulmecacorp.com
E-mail: mgawinski@rulmecacorp.com

VENEZUELA

INDUSTRIAS RULMECA S.A.
Zona Industrial Municipal Norte
Calle Este Oeste Galpón 67-200
Valencia, Edo. Carabobo, Venezuela
Tel: +58-241-833.62.49
+58-241-833.60.97
+58-241-833.61.12
Fax: +58-241-832.15.17
Web: www.rulmecca.com.ve
E-mail: rulmecca@cantv.net

